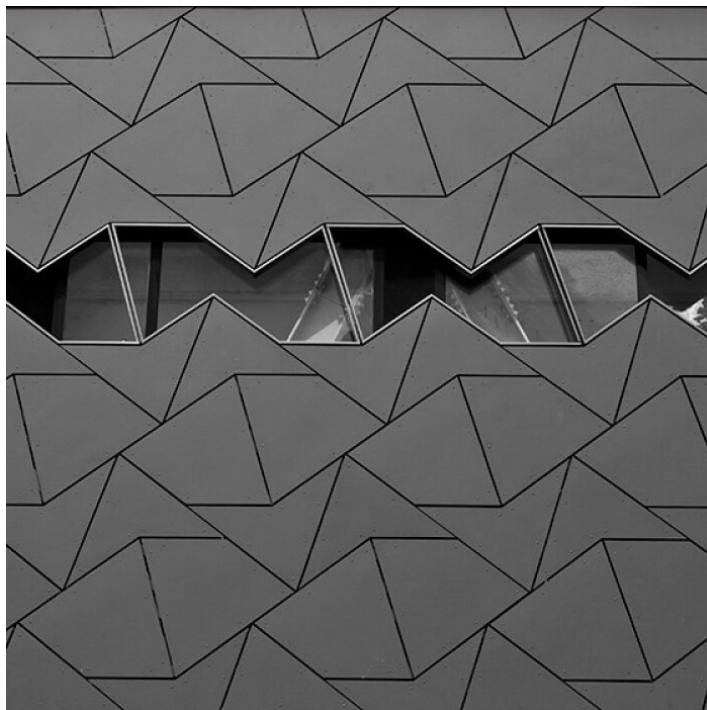




REVÊTEMENT MURAL EXTÉRIEUR

EQUITONE [natura] PRO



Description

Natura, la matière minérale lisse

Revêtu d'une lasure transparente, les panneaux de façade Natura laissent apparaître l'aspect brut de la matière tout en procurant un effet de profondeur dans la masse.

Natura est un panneau de façade à l'aspect minéral qui joue de toutes ses couleurs avec la lumière et accentue l'aspect naturel de la matière.

Pour qu'avance une certaine idée de l'architecture, épurée, apaisante, intégrée, Natura propose un esprit matière unique et des nuances de couleurs multiples, en toute sobriété.

Ses hautes performances ainsi que la singularité et l'esthétique du matériau vous permettront de sublimer votre créativité et vos valeurs, pour longtemps.

Points forts

Une esthétique unique

Une large gamme de 35 coloris

Un matériau pérenne pour une solution de haute durabilité

Des performances adaptées à vos exigences : stabilité dimensionnelle, imperméabilité, matériau ingélif, imputrescible et incombustible

Des solutions techniques variées pour accompagner votre créativité

Possibilité de fixations invisibles (système Tergo).

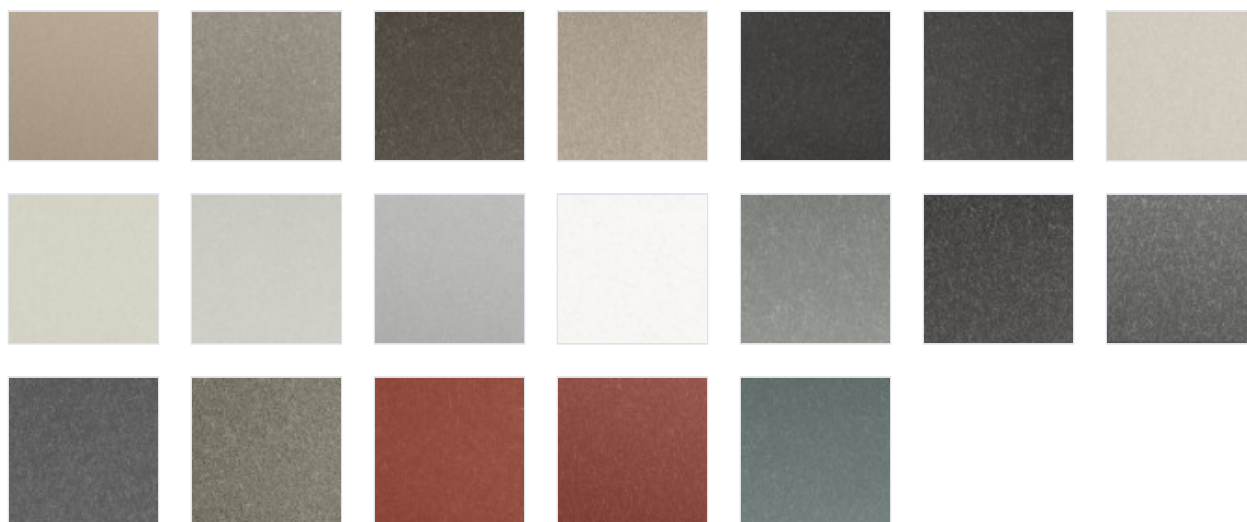
Types de bâtiments

Commerce & hôtellerie / Equipement Public / Industriel / Logement collectif / Maison Individuelle / Tertiaire

Pose

Ossature Bois - Acier - Alu

Coloris disponibles



Caractéristiques techniques


Epaisseur	8.00mm
Longueur	2.50m
Largeur	1.25m
Masse surfacique	15.00kg/m²
Réaction au feu (Euroclasses)	A2-s1,d0

Autres caractéristiques

Couleur du produit	Bleu
Matière du produit	Fibres minérales
Type de bâtiment	Habitat individuel
Contient du recyclé	Oui
Recyclabilité	Oui

Documentations

Disponibles en téléchargement sur materiaux.archi

 [Documentation technico-commerciale Equitone](#)

 [Fiche technique Natura/Natura pro](#)

 [Demande d'étude de calepinage](#)


 [Conseils de nettoyage](#)

 [Documentation système Tergo](#)


 [CCTP système Doublex](#)

 [CCTP système Eterbois](#)

 [CCTP système Tergo](#)

 [CCTP système double-peau](#)

 [Avis technique ossature bois](#)

 [Avis technique ossature métallique](#)


 [Avis technique double-peau](#)

 [Fiche accessoires Natura/Natura pro](#)

 [Déclaration de performances Natura](#)

Mise en oeuvre

Disponibles en téléchargement sur materiaux.archi

 [Conseils de découpe, manutention et stockage](#)

 [Traitement des chants au luko](#)

 [Equitone pose sur plateau](#)

 [Les essentiels de la pose façade](#)
