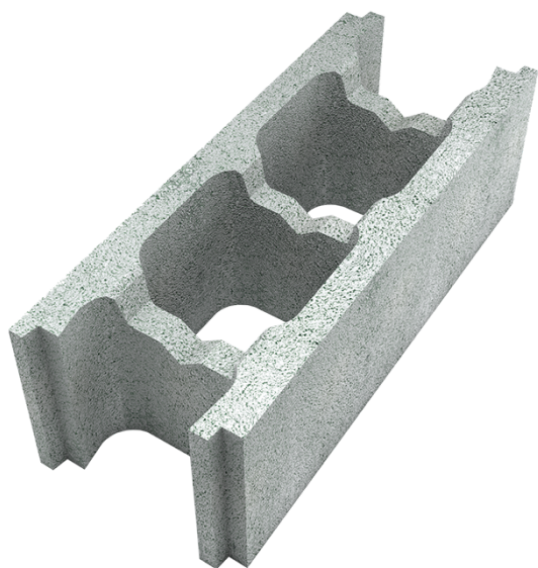




FICHE COMPLÈTE  
sur [materiaux.archi](https://materiaux.archi)

GROS ŒUVRE – MAÇONNERIE – STRUCTURE

# Bloc de coffrage Planicoffre®



## Description

Le bloc Planicoffre® est un bloc creux de coffrage rectifié utilisé pour la réalisation de murs en béton armé. Il est adapté dans le cas où l'emploi de banches est impossible. Ergonomique, il s'emboîte parfaitement et permet un alignement précis.

## Caractéristiques techniques

<b>Longueur</b>	50cm
<b>Largeur</b>	20cm
<b>Hauteur</b>	20cm

## Autres caractéristiques


Couleur du produit	Gris
Matière du produit	Ciment et bétons
Type de bâtiment	Habitat individuel

## Documentations


Disponibles en téléchargement sur [materiaux.archi](https://materiaux.archi)


## Mise en oeuvre


Disponibles en téléchargement sur [materiaux.archi](https://materiaux.archi)

 [SOLUTIONS-BLOCS-BETON-PLANICOFFRE.pdf](#)

Aucun fichier

 [fiche\\_380\\_-\\_cerib\\_-\\_acoustique\\_1-1.pdf](#)

 [QB\\_MORTIER\\_COLLE\(1\).pdf](#)

 [regles\\_professionnelles\\_acroteres\\_en\\_blocs\\_et\\_briques\\_a\\_bancher.pdf](#)

 [NF-BLOC-COFFRAGE-DONZERE.pdf](#)

 [NF-BLOC-COFFRAGE-VALENCE.pdf](#)

 [declarationperformances\\_F00BCO\\_DONZERE.pdf](#)