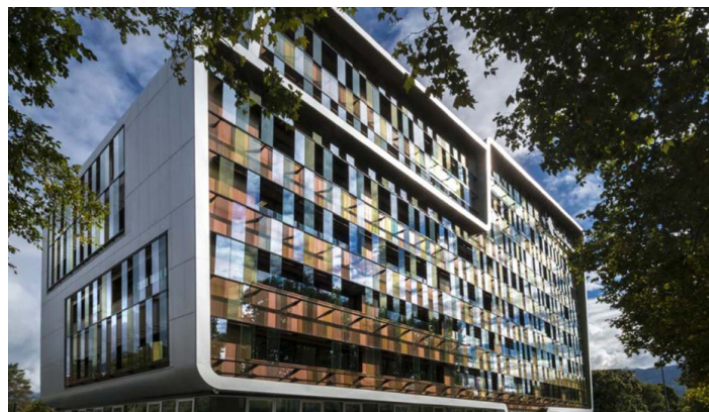




FICHE COMPLÈTE  
sur [materiaux.archi](https://materiaux.archi)

MENUISERIES EXTÉRIEURES

# Mur-Rideau Grandes Dimensions série W58



## Description

Les dimensions n'ont plus de limites !

Le mur-rideau Grandes Dimensions W58 est adapté aux grands volumes, offrant un demi-périmètre du vitrage (jusqu'à 7m). Son design moderne et ses grandes surfaces vitrées valorisent les projets de façade de chantiers tertiaires les plus ambitieux et permettent un apport lumineux maximal à l'intérieur du bâtiment.

Ses performances thermiques (double vitrage  $U_{cw} = 1,2 \text{ w/m}^2 \text{ ug} = 1,0 \text{ w/m}^2 \cdot \text{k}$  ; triple vitrage  $U_{cw} = 0,8 \text{ w/m}^2 \cdot \text{k} \text{ ug} = 0,5 \text{ w/m}^2 \cdot \text{k}$ ) et acoustiques (40db) assurent un confort intérieur des plus optimal et en font la solution d'enveloppement de façade la plus adaptée aux immeubles de bureau et autres bâtiments à nombreux étages.

De multiples configuration vous sont proposés telles que le mur-rideau classique, trame horizontale, ouvrants à l'italienne, oscillo-battant caché, facettes capots plats, en ogive, carrés ou en I, poteaux de 100 à 260 mm, intégration de modules photovoltaïques et brise-soleil en option.

## Documentations

Disponibles en téléchargement sur [materiaux.archi](https://materiaux.archi)

Aucun document

## Mise en oeuvre

Disponibles en téléchargement sur [materiaux.archi](https://materiaux.archi)

Aucun fichier