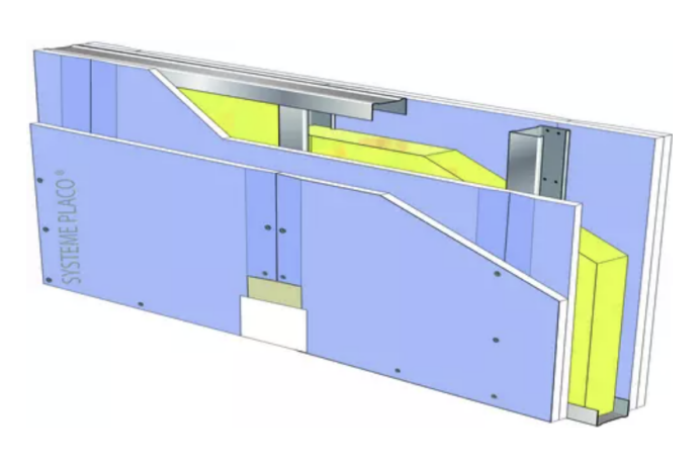




FICHE COMPLÈTE  
sur [materiaux.archi](https://materiaux.archi)

CLOISONS – DOUBLAGES – ISOLATION

# Cloison distributive Placostil® 98/48



### Description

Les cloisons seront du type Placostil® 98/48 de Placoplatre® et constituées de la façon suivante : - Ossature : rails Stil® R 48 et montants Stil® M 48 en acier galvanisé d'épaisseur nominale 6/10e, simples ou doublés dos à dos, disposés à entraxe 0,60 m ou 0,40 m, - Isolant : avec ou sans laine de verre PAR 45 de la société ISOVER, - Parements : deux plaques Placo® Phonique BA 13. Les joints seront traités selon la technique et avec un des systèmes bande PP et enduit Placoplatre®. La mise en œuvre sera conforme au DTU 25.41 et aux recommandations de la société Placoplatre®. Les huisseries seront posées à l'avancement. Les huisseries métalliques seront du type pour cloison sèche avec oméga de fixation.

### Caractéristiques techniques

<b>Epaisseur</b>	98mm
<b>Classement de résistance au feu</b>	EI60
<b>Réaction au feu (Euroclasses)</b>	A2-s1,d0
<b>Indice d'affaiblissement acoustique aux bruits aériens (Rw)</b>	52dB


Documentations

Disponibles en téléchargement sur [materiaux.archi](#)

-  [PLACO\\_GUIDE\\_DESTINATION\\_RENOVATION\\_BDF\\_PAP.pdf](#)
-  [241225\\_PLACO\\_MAJ\\_OFFRE\\_24\\_WEB\\_BD\\_PaP.pdf](#)
-  [241225\\_PLACO\\_MAJ\\_OFFRE\\_24\\_WEB\\_HD\\_Planche.pdf](#)
-  [2024\\_Integrale\\_Placo.pdf](#)

Mise en oeuvre

Disponibles en téléchargement sur [materiaux.archi](#)

 Aucun fichier