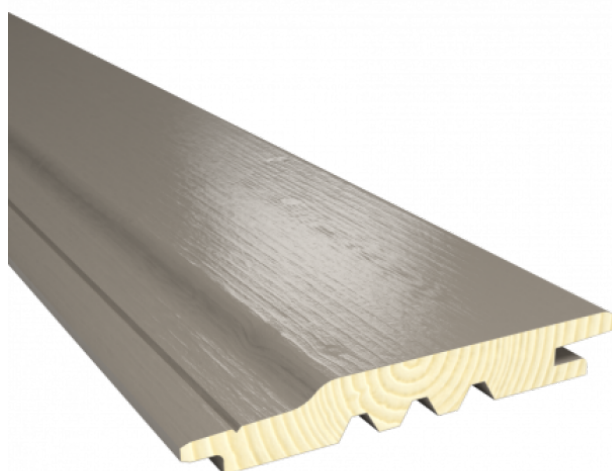




FICHE COMPLÈTE  
sur [materiaux.archi](https://materiaux.archi)

REVÊTEMENT MURAL EXTÉRIEUR

# Clinixel Epicéa Profil Vicking



Description

Bardage bois classe 3 peint Platine

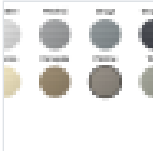
CARACTÉRISTIQUES

Essence : Epicéa (Picea excelsa) Traitement : classe 3  
Provenance : Suède ou Finlande Masse volumique : 450 kg/m3  
Etat de surface : brossé Couleur : Platine  
Assemblage : Rainure et languette Fixation : Masquée  
Sens de pose : Horizontal et vertical Finition : peinture opaque  
Épaisseur : 20 mm Largeur : 123 mm  
Nombre de pièces par botte : 4 Nombre de pièces par palette : 168  
Résistance à la flexion : 65 – 77 Nm/mm² Résistance au cisaillement : 5.0 – 7.5 Nm/mm²  
Budget : €€ Euroclasse : D-s2,d0

GARANTIE 10 ANS  
FAIBLE ENTRETIEN  
LARGE PALETTE DE COULEURS  
VEINAGE DU BOIS RENFORCÉ  
DURABLE

Conseils de pro  
Risque de microfissures  
Nodosité moyenne  
Variations dimensionnelles  
Risques de résurgence de résine

Coloris disponibles



Caractéristiques techniques


Epaisseur	20mm
Réaction au feu (Euroclasses)	D-s2,d0


Autres caractéristiques

Matière du produit	Bois et dérivés
--------------------	-----------------

## Documentations

Disponibles en téléchargement sur [materiaux.archi](https://materiaux.archi)


 [PROTAC-Charte-RSE.pdf](#)


 [GROUPE%20ROSE-Charte-SSE.pdf](#)

---


## Mise en oeuvre

Disponibles en téléchargement sur [materiaux.archi](https://materiaux.archi)

 [PROTAC-conseil-d-entretien-PEINTURE.pdf](#)

 [PROTAC-conseil-d-entretien-PEINTURE.pdf](#)

 [PROTAC-conseil-de-pose-BARDAGE-rainure-languette-JPG.pdf](#)

 [PROTAC-conseil-de-pose-BARDAGE-rainure-languette-JPG.pdf](#)

---