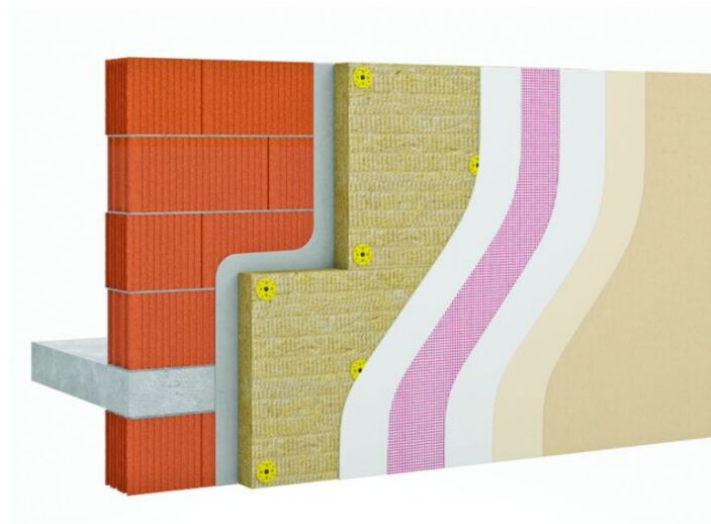




FICHE COMPLÈTE
sur materiaux.archi

REVÊTEMENT MURAL EXTÉRIEUR

webertherm xm roche & verre



Description

Système ITE avec isolant laine de roche calé chevillé et sous-enduit à la chaux aérienne doté d'une multitude de choix de finitions : silicates, organiques, minérales minces et semi épaisses.

Béton, Rt1 (béton cellulaire, pierre ponce...), Rt2 (brique collée...), Briques, Enduit minéral, Enduit organique, Rt3 (parpaing, béton...), Pierres, Moellons

BON A SAVOIR

mise en place des chevilles :
après 12 à 24 heures de séchage du mortier webertherm collage
après 24 heures de séchage du mortier webertherm XM
pour le webertherm XM en sous-enduit, délai de séchage entre les passes : 48 heures au minimum
délai avant la finition : 48 heures au minimum
épaisseur de webertherm XM en sous-enduit sec : de 5 à 7 mm suivant finition associée

CARACTERISTIQUES ET AVANT AGES PRODUITS

Réaction au feu optimale : A2 s1 d0
Choix d'isolants certifiés : 5 panneaux de Lambda 0.034 à 0.038 W/m.K
Solution tout minéral : système minéral depuis l'isolant jusqu'à la finition
Large choix d'aspects et de finitions minérales et organiques

LIMITES D'EMPLOI

ne pas appliquer
sur surface horizontale ou inclinée, exposée à la pluie
sur support friable ou peu résistant
sur les façades recevant l'ensoleillement direct, éviter l'emploi de revêtements de finition de coloris foncés dont le coefficient d'absorption du rayonnement solaire alpha est >0,7 (et >0,5 au-dessus de 1300 m d'altitude)
ne pas juxtaposer, sans joint de fractionnement, des teintes dont la différence de coefficient d'absorption du rayonnement solaire est > 0,2

Caractéristiques techniques


Epaisseur	5mm	5 à 7 mm
Longueur	1,2m	
Largeur	0,6m	
Réaction au feu (Euroclasses)	A2_S1_D0	


Autres caractéristiques


Couleur du produit	Brun , Rose , Jaune , Terracotta
Matière du produit	Fibres minérales
Type de bâtiment	Habitat individuel


Documentations

Disponibles en téléchargement sur materiaux.archi

 [Fiche_produit_-_webertherm_xm_roche_verre.pdf](#)

 [DoP_J05_webertherm_XM_roche_verre_V5.pdf](#)

 [ETA_120154-webertherm_XM_Roche_Verre.pdf](#)

 [DTA_webertherm_XM_Roche_Verre_7_18-1722_V3.pdf](#)

Mise en oeuvre

Disponibles en téléchargement sur materiaux.archi

Aucun fichier