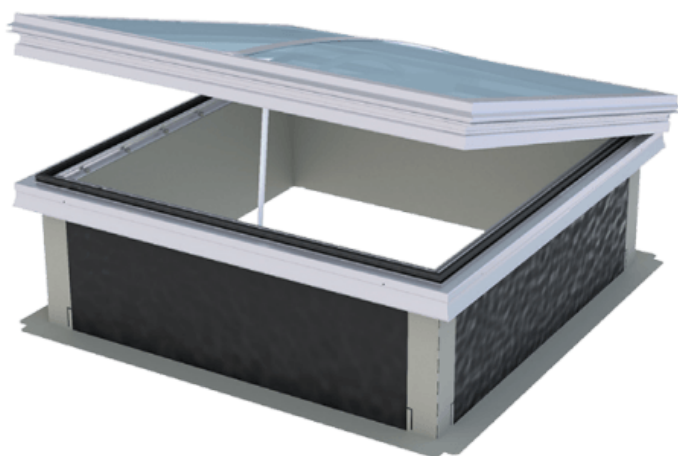




## MENUISERIES EXTÉRIEURES

# Bluesteel RPT Air (électrique, pneumatique, manuel)



## Description

Bluesteel RPT Air est un lanterneau à rupture de pont thermique à énergie électrique, pneumatique ou manuel pour toitures étanchées utilisé pour l'aération naturelle et l'éclairage zénithal. Renouvellement de l'air via l'aération naturelle de jour ou de nuit.

**LES + BLUETEK**


- + Renouvellement de l'air via l'aération naturelle de jour ou de nuit
- + Large gamme de solutions performantes de remplissage disponibles
- + Réduction des déperditions thermiques grâce à une meilleure isolation de la costière


## Caractéristiques techniques

<b>Longueur</b>	800 à 2000mm
<b>Largeur</b>	800 à 1900mm

## Documentations

Disponibles en téléchargement sur [materiaux.archi](https://materiaux.archi)

 [Documentation commerciale](#)

 [DoP\\_ENI873 - Bluesteel RPT AIR](#)


 [Performances des remplissages EN 1873](#)


 [PV 1200 JOULES LANTERNEAUX AVEC GRILLES](#)


 [PV 1200 JOULES LANTERNEAUX REMPLISSAGE PCA](#)

## Mise en oeuvre

Disponibles en téléchargement sur [materiaux.archi](https://materiaux.archi)

 [Notice technique de montage barreaudage  
1200 Joules Bluesteel - Bluesteel Therm -  
Bluecoif - Bluecoif Therm - Bluesteel RPT - Air](#)

 [Notice technique de montage des spoilers -  
Bluesteel RPT](#)

 [Notice technique de montage des spoilers -  
Bluesteel RPT / + Voile-Dôme](#)