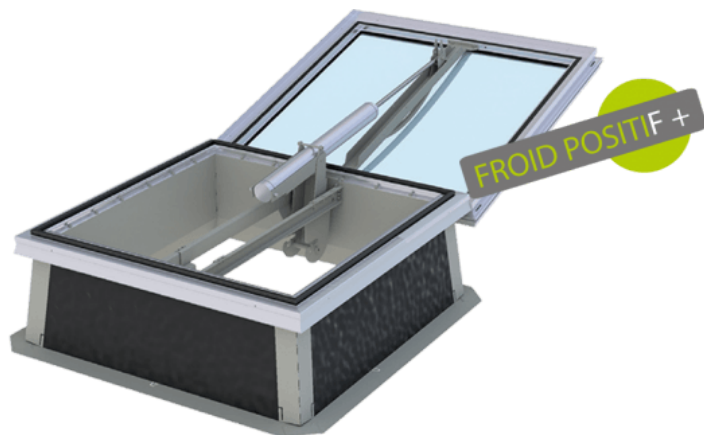




MENUISERIES EXTÉRIEURES

# Bluesteel RPT F+ Pneu



## Description

Bluesteel RPT F+ Pneu est un DENFC à énergie pneumatique équipé d'une nouvelle costière à rupture de pont thermique conçue spécialement pour les bâtiments Froid Positif (température entre 0°C et 4°C). Idéal pour le désenfumage naturel, l'aération et l'apport de lumière naturelle de vos bâtiments.

### LES + BLUETEK


- + Améliore une liaison étanche à l'air entre la membrane bitumée et le lanterneau
- + Facilite la mise en œuvre de l'étanchéité
- + Limite la condensation en été
- + Optimisation des performances aérodynamiques grâce à la costière biseautée
- + Aucun dépassement de mécanisme sous la costière à l'ouverture
- + Appareil prémonté en usine et prêt à recevoir le tube cuivre
- + Réduction des déperditions thermiques grâce à une meilleure isolation de la costière

## Documentations

Disponibles en téléchargement sur [materiaux.archi](https://materiaux.archi)

 [Documentation commerciale](#)


 [DoP RPT F+](#)


 [Performances des remplissages EN 1873](#)


## Mise en oeuvre


Disponibles en téléchargement sur [materiaux.archi](https://materiaux.archi)


 [Fascicule Pliage et Façonnage](#)


 [Notice technique de montage barreaudage 1200 Joules Bluesteel – Bluecoif – Bluesteel Therm – Bluecoif Therm – Bluesteel RPT – Pneu – Treuil – Élec](#)

 [Notice technique de montage des spoilers – Bluesteel RPT](#)

 [Notice technique de montage des spoilers – Bluesteel RPT / + Voile-Dôme](#)

 [Notice technique de montage du kit contacteur](#)

 [Notice technique de montage option ventilation pneumatique partielle](#)

 [Notice technique de montage vérin électrique – Modèles pneumatiques et DV pneumatiques avec aération par vérin électrique](#)