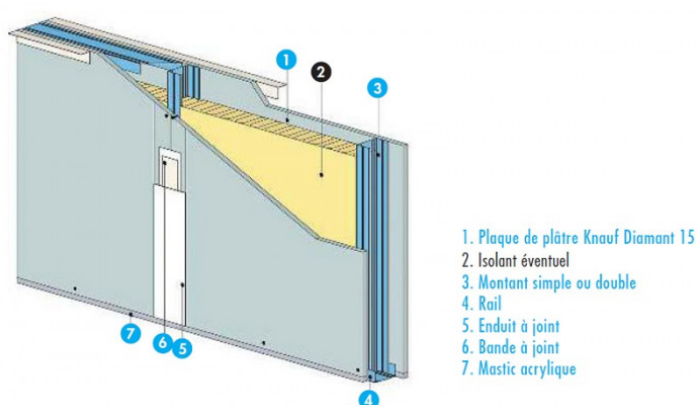




FICHE COMPLÈTE
sur materiaux.archi

CLOISONS - DOUBLAGES - ISOLATION

CLOISONS DE DISTRIBUTION AVEC OSSATURE MÉTALLIQUE



Description

La cloison Knauf Métal est une solution sèche utilisée pour séparer les espaces à l'intérieur des bâtiments (logements, bureaux, hôtels, écoles, etc.). Elle est composée d'une structure métallique (montants et rails) sur laquelle sont vissées des plaques de plâtre. Un isolant peut être ajouté à l'intérieur pour améliorer le confort acoustique et thermique.

Ce système permet de s'adapter à tous les types de projets grâce à une grande variété de plaques (standard, résistantes aux chocs, acoustiques, résistantes au feu, etc.). Certaines versions intègrent même un isolant biosourcé (ThermaSoft® natura) pour une solution plus écologique.

Les cloisons Knauf Métal sont :

Légères, rapides à poser, et faciles à adapter selon les besoins ;

Solides, pouvant aller jusqu'à 11 mètres de haut selon la configuration ;

Performantes : elles offrent une bonne isolation phonique (jusqu'à 57 dB) et une protection contre le feu (jusqu'à EI 120).

Elles sont conformes aux règles de construction françaises (DTU 25.41) et leurs composants sont certifiés (CE, NF). Elles sont donc parfaitement adaptées aux exigences des chantiers modernes, qu'il s'agisse de logements neufs, de rénovations ou de bâtiments recevant du public.

Caractéristiques techniques

Epaisseur	98mm	
Hauteur	4,35m	jusqu'à 4,35 m selon ossature
Masse surfacique	43,2kg/m²	43,2 à 43,8
N° CE	CE selon EN 520	
Masse volumique (kg/m3)	≈25-40 kg/m³ selon plaque	
N° DTU	DTU 25.41	
Marques NF	NF Plaquas de plâtre, Ossatures métalliques, parfois NF Environnement	
Référence(s)	KNAUF Metal 98/48 KS13	
Matériau(x)	Composé de plâtre et de fibres végétales recyclées et biosourcées : coton (chutes textiles), lin (cultivé localement) et jute (sacs usagés)	
Classement de résistance au feu	EI30	à EI120
Réduction du niveau de bruits de chocs	57dB	

Autres caractéristiques

Couleur du produit Bleu , Rouge , Vert , Blanc

Matière du produit Plâtre

Type de bâtiment Bâtiments publics , Habitat individuel , Hôtellerie Restauration , Habitat collectif , Santé , Tertiaire , Commerce , Industrie , Écoles , Spectacles - Musées , Gare - Aeroports , Sport - Stades

Contient du biosourcé Oui

Contient du recyclé Oui

Documentations

Disponibles en téléchargement sur materiaux.archi

[Cloison Knauf Métal KM avec plaque Knauf Diamant 15 - Fiche produit](#)

Mise en oeuvre

Disponibles en téléchargement sur materiaux.archi

[Cloisons de distribution - Mise en oeuvre](#)