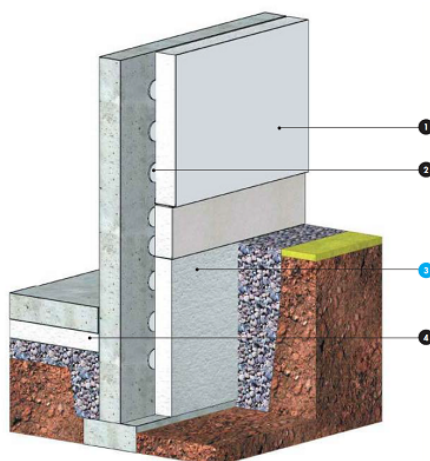
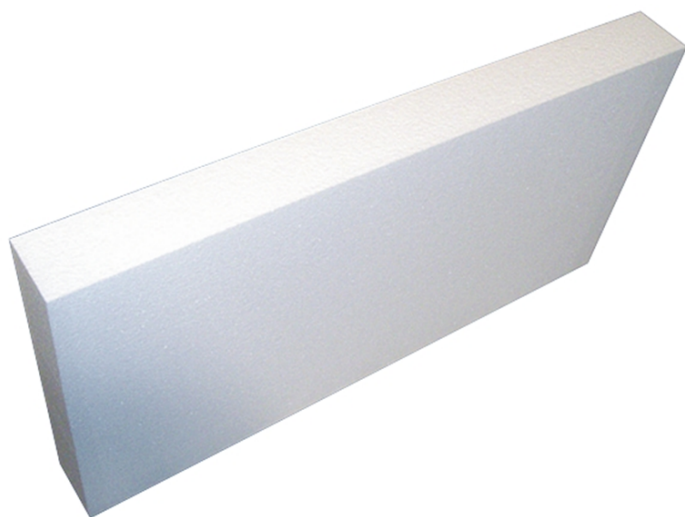




FICHE COMPLÈTE
sur materiaux.archi

GROS ŒUVRE – MAÇONNERIE – STRUCTURE

Isolation par l'extérieur des murs de soubassement – Knauf Therm Soubassement SE



Isolation de soubassement
1. Système d'Isolation Thermique par l'Extérieur sous enduits
2. Plot de dalle
3. Knauf Therm Soubassement SE
4. Isolation sous dalle

Description

Knauf Therm Soubassement SE est un panneau en polystyrène expansé blanc ignifugé à bords droits et de forte densité conforme à la norme NF EN 13163.

APPLICATION

Isolation Thermique par l'Extérieur support d'enduits sur des parois semi-enterrées et murs de soubassement soumis à de fortes sollicitations mécaniques. Les parties enterrées visées sont de catégories 2 et 3 avec imperméabilisation si nécessaire avant remblais, jusqu'à une profondeur enterrée de 2,40 m maximum et lorsque le drainage n'est pas requis. Les parties apparentes devront atteindre 30 cm maximum au-dessus du niveau du sol. Il s'applique sur les :

- > Bâtiments d'habitations de 1ère et 2ème familles, Etablissements Recevant du Public (ERP) de 2ème Groupe (5ème catégorie), ERP Spéciaux
- > Bâtiments d'habitations de 3ème famille, ERP du 1er Groupe (1ère à 4ème catégories) à partir de R+2, conformément à la version 2 du « Guide de Préconisations – Protection contre l'incendie des façades béton et maçonnerie revêtues de systèmes d'ITE par enduit sur PSE (ETICS-PSE) », d'avril 2016 et la note d'information de la DGSCGC qui l'accompagne, sous des : enduits épais (épaisseur maxi 300 mm, R= 8,45 m².K/W) et enduits minces (ép. maxi 200 mm, R=5,60 m².K/W).
- > Immeubles de bureaux, bâtiments industriels

LES + KNAUF

- > Conformité à l'Instruction Technique sur les Établissements Recevant du Public et la version 2 du Guide de Préconisations – ETICS-PSE (avril 2016)
- > Réduction des ponts thermiques
- > Protection de l'étanchéité du soubassement pendant la mise en place des remblais de faible profondeur
- > Forte résistance mécanique
- > Excellentes performances thermiques
- > Épaisseur optimisée pour répondre aux exigences réglementaires
- > Profondeur d'enfouissement jusqu'à 2,40 m maximum

Caractéristiques techniques

Epaisseur	20 à 400mm	autres épaisseurs sur demande
Longueur	1.20m	
Largeur	0.60m	
R	0.55m² .K/W	
Réaction au feu (Euroclasses)	E	

Autres caractéristiques

Type de bâtiment	Habitat individuel
------------------	--------------------


Documentations

Disponibles en téléchargement sur materiaux.archi

 [Fiche produit Knauf Therm Soubassement SE.pdf](#)

Mise en oeuvre

Disponibles en téléchargement sur materiaux.archi

 [Mise en oeuvre Knauf Therm Soubassement SE.pdf](#)