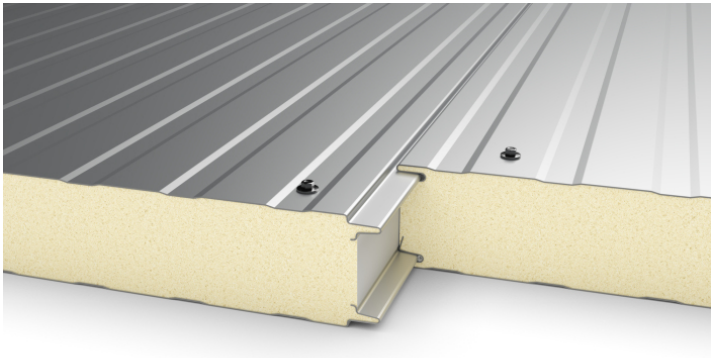




FICHE COMPLÈTE  
sur [materiaux.archi](https://materiaux.archi)

REVÊTEMENT MURAL EXTÉRIEUR

# Panneaux sandwich Promisol® V



### Description

Ce panneau sandwich isolant de bardage est constitué d'une âme en polyisocyanurate (PIR) et de deux parements en acier prélaqué. Son parement extérieur est disponible en diverses finitions telles que nervurée ou micronervurée.

### Caractéristiques techniques


<b>Epaisseur</b>	40mm	jusqu'à 200 mm
<b>Longueur</b>	2.5m	jusqu'à 15 m
<b>Largeur</b>	1.15m	
<b>R</b>	1.65m² .K/W	jusqu'à 8.65
<b>Réaction au feu (Euroclasses)</b>	B-s2,d0	


### Autres caractéristiques


<b>Couleur du produit</b>	Bleu
<b>Matière du produit</b>	Acier
<b>Type de bâtiment</b>	Habitat individuel

## Documentations

Disponibles en téléchargement sur [materiaux.archi](https://materiaux.archi)

 [Fiche produit Promisol V1150](#)

 [Brochure Produits de bardage](#)

 [Certificat Acermi Promisol® V et Frigotherm® avec isolant AMC01](#)


 [DOP Promisol® V](#)

 [Guide d'approbation Promisol® V et Frigotherm®](#)

 [Pièces de finition pour panneaux sandwich de bardage](#)

## Mise en oeuvre

Disponibles en téléchargement sur [materiaux.archi](https://materiaux.archi)

 [Mise en oeuvre des panneaux sandwich de bardage](#)