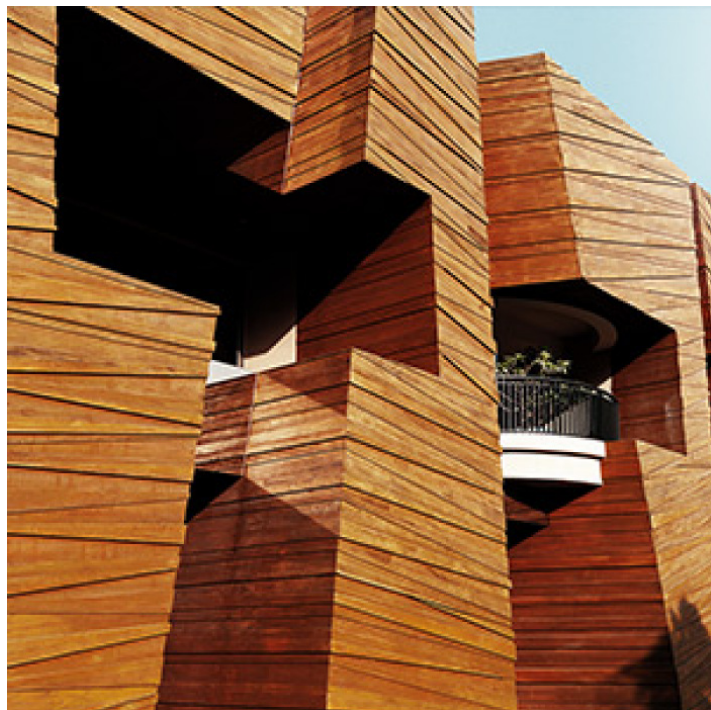




FICHE COMPLÈTE
sur materiaux.archi

REVÊTEMENT MURAL EXTÉRIEUR

LISWOOD O'SATIN EVOLUTION



Description

LISWOOD O'SATIN ÉVOLUTION

Lasure fluide acrylique d'aspect satiné

LES + PRODUIT

Film souple résistant aux variations du bois.

Grand confort d'application.

Pas de jaunissement.

Sans odeur.

Résines acryliques.

Redoublable rapidement.

Temps ouvert optimisé.

Réalisable dans toutes les teintes du nuancier LISWOOD Teintes Naturelles.

TYPE DE TRAVAUX

Tous travaux

DESTINATION

Intérieur / Extérieur

Neuf / Entretien

SUPPORT

Bois bruts et matériaux dérivés du bois, neufs ou anciens, recouverts ou non d'anciennes lasures en bon état.

Description des coloris


Incolore, Teintes du nuancier LISWOOD Teintes Naturelles

Documentations

Disponibles en téléchargement sur materiaux.archi

 [Fiche technique](#)

 [Fiche de données et de sécurité](#)

 [Fiche de déclaration environnementale et sanitaire](#)

 [Documentation produit](#)

 [Guide de choix](#)

Mise en oeuvre

Disponibles en téléchargement sur materiaux.archi

Aucun fichier