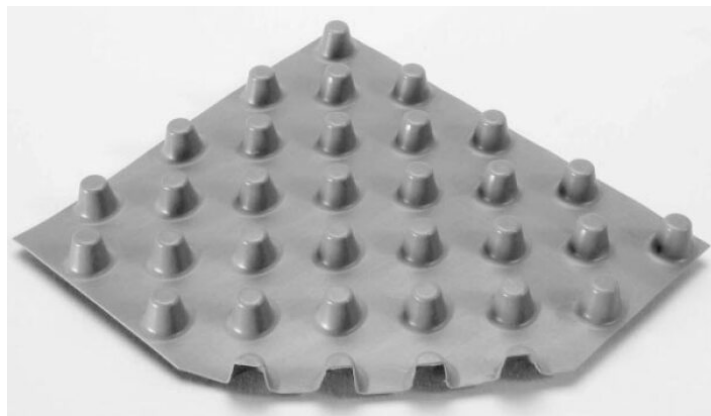




FICHE COMPLÈTE
sur materiaux.archi

COUVERTURE – TOITURE – ÉTANCHÉITÉ

Delta VMZINC



Description

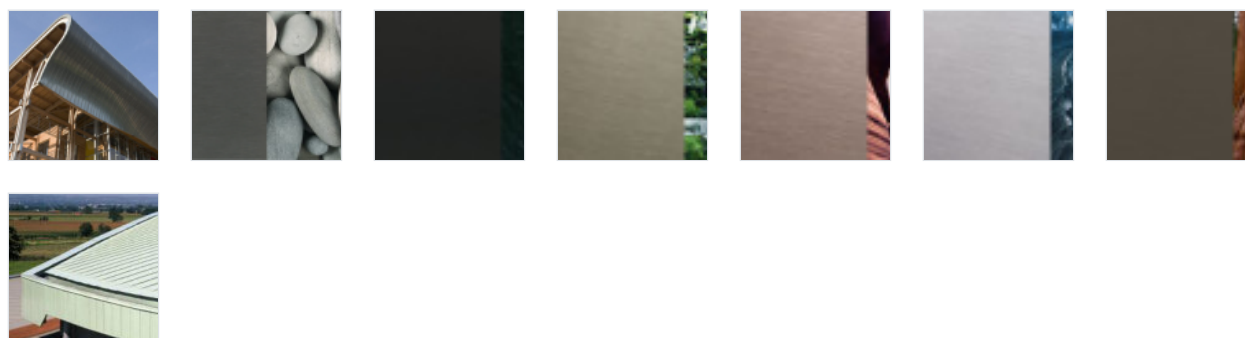
Il permet la réalisation de couverture froide ventilée sur des supports non compatibles et est composé de trois éléments :

- Une couverture en VMZINC à joint debout ou à tasseaux.
- Une nappe polyéthylène haute densité à excroissance Delta VMZINC® présentant des plots de 8,6 mm de haut.
- Des pattes de fixation VMZINC adaptées.

Bénéfices :

- Facilité et rapidité de mise en œuvre.
- Permet la respiration du zinc et la pose sur supports non compatibles

Coloris disponibles



Description des coloris


Aspects de surface : Zinc naturel / QUARTZ-ZINC® / ANTHRA-ZINC® / PIGMENTO® / Zinc laqué / AZENGAR®


Caractéristiques techniques

Epaisseur	0.65mm
------------------	--------


Documentations


Disponibles en téléchargement sur materiaux.archi

 [Guide de prescription et de pose](#)

 [Descriptif](#)

 [Plan de détail chéneau](#)

 [Plan de détail ressaut](#)

 [Plan de détail rive](#)

Mise en oeuvre

Disponibles en téléchargement sur materiaux.archi

Aucun fichier