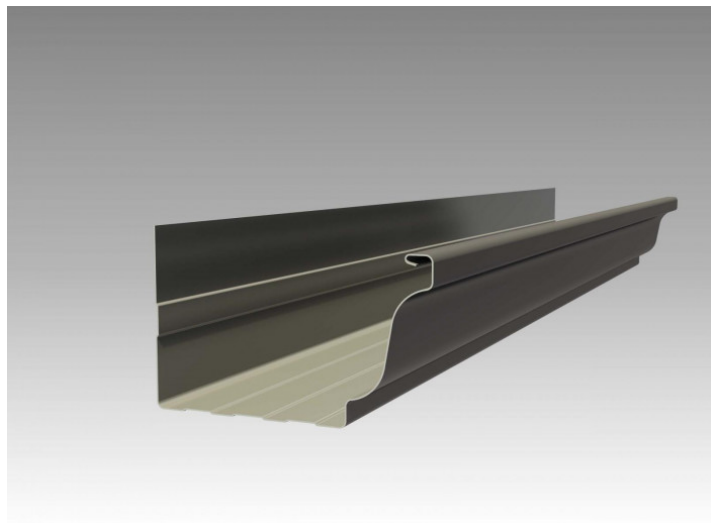




COUVERTURE – TOITURE – ÉTANCHÉITÉ

Corniche G300



Description

La gouttière G300, en aluminium laqué, présente une forme corniche traditionnelle, se mariant à tous les styles de maisons individuelles.

Fabriquée en continu sur le chantier, son esthétique classique répond à tous les cas de figure de récupération d'eau de pluie, grâce à la large gamme d'accessoires DAL'ALU.

De nombreux modèles de descentes peuvent être associés à ce modèle. L'ensemble des accessoires : fonds, angles, coudes sont en aluminium prélaqué de haute qualité.


Disponible dans plus de 20 couleurs, la gouttière corniche G300 répond à tous vos besoins pour les constructions neuves et la rénovation.


La gouttière corniche G300 de DAL'ALU est un système d'évacuation d'eaux pluviales, fabriqué à partir d'alliages d'aluminium de haute technicité – séries 3000 et 5000.

- tous les accessoires sont conçus et produits en France
- la gouttière est profilée sur le site de pose, en continu
- les composants du système de gouttière corniche G300 sont conformes aux Normes suivantes : NF EN 573-3, NF EN 1396, NF EN 612, NF P 36 201

Documentations

Disponibles en téléchargement sur materiaux.archi

 [Fiche technique](#)

 [Dossier technique évacuation des eaux pluviales DAL'ALU](#)

 [Fiche DAL'ALU parefeuille 2016](#)

Mise en oeuvre

Disponibles en téléchargement sur materiaux.archi

Aucun fichier